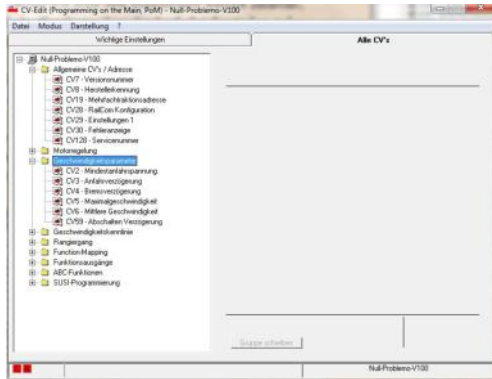


Total Digital
Keine Angst vor CVs: Mit wenigen
Einstellungen zu realistischen
Fahreigenschaften und tollen Soundeffekten.



06 Neuheiten rund um Spur Null

Es tut sich eine ganze Menge: Acht Seiten mit neuen Herstellern, Rollmaterial, Zubehör, Gebäude und Ausstattungsdetails.



14

18 Prellbockbau

Der Rawie Prellbock von Jaeger Modellbau aus Messing, Schritt für Schritt zusammgebaut.



Mehr Verkehr
Ferngesteuerte RC Autos im Maßstab 1:43.



20

24 Eine prägende Erfahrung: Kopfsteinpflaster selber machen

Individueller Straßenbau mit Styrodur.



Küstenszenen: Im Hafen
Zweiter Teil der Schmalspuranlage der Coburger
Modellbahnfreunde: Viel Betrieb im Hafen.



26

32 Make-Up für Güterwagen

Kreideanschriften leicht gemacht.



34 Anlagenbau auf 60qm

Vom Konzept zur Umsetzung: Segmentbau mit durchdachten Details.



Die Lenz BR 64 im Test

Die lange erwartete Dampflokomotive vom Lenz ausführlich vorgestellt.



38 Titel

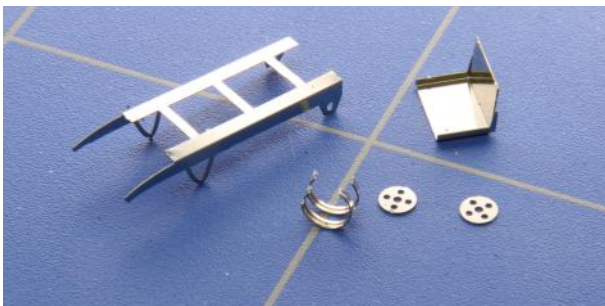
44 A Farewell to Happisburgh

Eine beeindruckende Club-Ausstellungsanlage aus Großbritannien.



Knochenarbeit mit der Sackkarre

Wenns mal etwas dicker kommt: Eine Schwerlast-Sackkarre im Eigenbau.



51

Impressum

Herausgeber (verantwortlich):
Stefan Karzauninkat
Am Born 6
22765 Hamburg
Telefon: 040 68993854
<http://www.spurnull-magazin.de>
info@spurnull-magazin.de

Steuernummer 02/318/02843
Es gilt die Anzeigenpreisliste Nummer
2 vom 1.5.2010.

ISSN 2190-0418

Vertrieb:
SI special interest Pressevertrieb GmbH
www.specialinterest.com

Mitarbeiter dieser Ausgabe:
Wolfgang Gerwien, Mario Helms, Stefan
Karzauninkat, Simone Komarowski, Hans
Dieter Sekunde, Oliver Suhl, Jürgen Lenzen,
Wolfgang Röther, Thomas Walczyk, Hajo Wolf,
Thomas Zube.

Das Spur Null Magazin lebt vom Mitmachen.
Beiträge sind daher herzlich willkommen. Mit
der Übermittlung erklärt der Übersender, dass
er alle Rechte an Wort und Bild eines Bei-
trages innehat und keine Rechte Dritter ver-
letzt werden. Bitte Zusendungen nur per E-
Mail. Alle Beiträge sind urheberrechtlich
geschützt. Auch wenn alles sorgsam geprüft
wurde: Garantie für Folgeschäden auf Grund
von Informationen aus dem Heft sind
ausgeschlossen.

Das Heft erscheint vierteljährlich und ist im
Bahnhofsbuchhandel, im Modellbahnhandel
und im Direktbezug erhältlich.